

# Horaires et circuits des transports urbains gratuits

La mobilité douce à l'Alpe d'Huez

## Free urban transport timetables and routes

Soft mobility at Alpe d'Huez

Hiver / Winter

2023 - 2024



# alpe\*huez

UNE MONTAGNE D'ÉMOTIONS

## LA MOBILITÉ DOUCE À L'ALPE D'HUEZ SOFT MOBILITY AT ALPE D'HUEZ

Parce qu'une station sans voitures, c'est une station qui respire, l'Alpe d'Huez va plus loin dans ses actions pour la mobilité. Dans la station tout est fait pour faciliter vos déplacements. Laissez votre voiture à l'abri dans l'un de nos 6 parkings couverts, explorez la station à pied et accédez aux pistes en toute sérénité !

Pour circuler aisément entre les différents quartiers et le village d'Huez des navettes gratuites circulent en permanence.

Des remontées mécaniques intra-urbaines sont également mises à votre disposition gratuitement. Celles-ci sont accessibles aux piétons.

Because a car-free resort is a resort that breathes, Alpe d'Huez goes one step further in its mobility initiatives. In the resort, everything is done to make getting around easier. Leave your car in one of our 6 covered parking lots, explore the resort on foot and take to the slopes with complete peace of mind!

Free shuttle buses run around the clock to help you get around easily between the various districts and the village of Huez.

Intra-urban ski lifts are also available free of charge. These are accessible to pedestrians.

### STATIONNEMENT STATION / RESORT PARKING

Disque de stationnement de modèle européen obligatoire, en vente à l'accueil de l'Office de Tourisme (2€).

European parking disc mandatory. Sold at the Tourist Office (€2).

 Zones bleues : certaines zones seulement (à proximité des commerces, liste des zones disponibles à l'Office de Tourisme ou à la Police Municipale).

Blue zones: certain zones only (near shops, list of zones available at the Tourist Office or at municipal police station).

 Limité à 1h30, de 9h30 à 12h et de 14h30 à 19h30.

Maximum stay 1.5 hours between the hours of 9.30 am to 12 pm and 2.30 pm to 7.30 pm

 Gratuit / Free

### PARKINGS MUNICIPAUX COUVERTS PAYANTS MUNICIPAL INDOOR PAID CAR PARKS

 **Accueil central :**  
**Palais des Sports et des Congrès**

70 avenue de Brandes **I3**

**Parking des Jeux**

116 avenue des Jeux **G5**

120 places

Hauteur / Height: 1m80

**Le Coulet**

133 chemin des Bergers **F5**

95 places

Hauteur/Height 2m

**Les Bergers**

Route de l'Altiport **M4**

260 places

Hauteur / Height: 2m05

**Le Rif Nel**

Avenue du Rif Nel **I3**

230 places

Hauteur / Height: 2m30

**Cristal de l'Eclosé / MGM**

15 Avenue de l'Étendard **H4**

165 places

Hauteur / Height: 1m90

**Parking de l'Eclosé**

184 Avenue du 93<sup>ème</sup> RAM **K6**

319 places

Hauteur / Height: 2m30

 +33 (0)4 76 11 21 75

 Tarif horaire : 1<sup>re</sup> heure gratuite - 2€ / heure - 16€ / jour - 90€ / semaine 190€ / mois. Paiement sur place à l'automate en CB et espèces.

Hourly rate: 1st hour free. €2 / hour - €16 / day - €90 / week

€190 / month. Payment on-site by card or cash at the ticket machine.

## LIGNE DE NUIT / NIGHT LINE

Huez bas	18:40	19:45	20:50	21:55
Huez haut	18:42	19:47	20:52	21:57
Grand Broue	18:43	19:48	20:53	21:58
Maona	18:44	19:49	20:54	21:59
Balcons de la Sagne	18:46	19:51	20:56	22:01
Chalets Delta	18:47	19:52	20:57	22:02
Héliotropes	18:49	19:54	20:59	22:04
Place Paganon	18:51	19:56	21:01	22:06
Castillan	18:53	19:58	21:03	22:08
Val d'Ys	18:55	20:00	21:05	22:10
Place Jean Moulin	18:57	20:02	21:07	22:12
Rond-point du Tour de France	18:58	20:03	21:08	22:13
Cognet	18:59	20:04	21:09	22:14
<b>Rond-point des Pistes</b>	<b>19:00</b>	<b>20:05</b>	<b>21:10</b>	<b>22:15</b>
Cognet	19:01	20:06	21:11	22:16
Rond-point du Tour de France	19:02	20:07	21:12	22:17
Place Jean Moulin	19:03	20:08	21:13	22:18
Patinoire	19:04	20:09	21:14	22:19
Palais des Sports	19:05	20:10	21:15	22:20
Rond point de Brandes	19:06	20:11	21:16	22:21
<b>Eclosé</b>	<b>19:07</b>	<b>20:12</b>	<b>21:17</b>	<b>22:22</b>
Grangettes	19:08	20:13	21:18	22:23
Bergers	19:10	20:15	21:20	22:25
Mélèzes	19:12	20:17	21:22	22:27
Club Med	19:13	20:18	21:23	22:28
Chalets Altiport	19:14	20:19	21:24	22:29
<b>Altiport</b>	<b>19:15</b>	<b>20:20</b>	<b>21:25</b>	<b>22:30</b>
Chalets Altiport	19:16	20:21	21:26	22:31
Club Med	19:17	20:22	21:27	22:32
Mélèzes	19:18	20:23	21:28	22:33
Bergers	19:20	20:25	21:30	22:35
Rond-point de l'Europe	19:21	20:26	21:31	22:36
Rond-point du Tour de France	19:22	20:27	21:32	22:37
Cognet	19:23	20:28	21:33	22:38
<b>Rond-point des Pistes</b>	<b>19:24</b>	<b>20:29</b>	<b>21:34</b>	<b>22:39</b>
Cognet	19:25	20:30	21:35	22:40
Rond-point du Tour de France	19:26	20:31	21:36	22:41
Place Jean Moulin	19:27	20:32	21:37	22:42
Val d'Ys	19:28	20:33	21:38	22:43
Castillan	19:29	20:34	21:39	22:44
Place Paganon	19:31	20:36	21:41	22:46
Héliotropes	19:32	20:37	21:42	22:47
Chalets Delta	19:33	20:38	21:43	22:48
Balcons de la Sagne	19:35	20:40	21:45	22:50
Maona	19:37	20:42	21:47	22:52
Grand Broue	19:39	20:44	21:49	22:54
Huez haut	19:41	20:46	21:51	22:56
<b>Huez bas</b>	<b>19:45</b>	<b>20:50</b>	<b>21:55</b>	<b>23:00</b>

# LIGNE HUEZ

<b>Huez bas</b>	--	<b>07:20</b>	<b>07:45</b>	<b>08:20</b>		<b>09:20</b>	--	<b>11:30</b>	<b>12:30</b>	<b>13:30</b>	--	<b>15:40</b>	<b>16:40</b>	<b>17:40</b>
Huez haut	--	07:22	07:47	08:22		09:22	--	11:32	12:32	13:32	--	15:42	16:42	17:42
Grand Broue	--	07:24	07:49	08:24		09:24	--	11:34	12:34	13:34	--	15:44	16:44	17:44
Maona	--	07:26	07:51	08:26		09:26	--	11:36	12:36	13:36	--	15:46	16:46	17:46
Balcons de la Sagne	--	07:28	07:53	08:28		09:28	--	11:38	12:38	13:38	--	15:48	16:48	17:48
Chalets Delta	--	07:30	07:55	08:30		09:30	--	11:40	12:40	13:40	--	15:50	16:50	17:50
Héliotropes	--	07:32	07:57	08:32		09:32	--	11:42	12:42	13:42	--	15:52	16:52	17:52
Place Paganon	--	07:35	08:00	08:35		09:35	--	11:45	12:45	13:45	--	15:55	16:55	17:55
Castillan	--	07:36	08:01	08:36		09:36	--	11:46	12:46	13:46	--	15:56	16:56	17:56
Val d'Ys	--	07:37	08:02	08:37		09:37	--	11:47	12:47	13:47	--	15:57	16:57	17:57
Place Jean Moulin	--	07:38	08:03	08:38		09:38	--	11:48	12:48	13:48	--	15:58	16:58	17:58
Patinoire	--	07:40	08:05	08:40		09:40	--	11:50	12:50	13:50	--	16:00	17:00	18:00
Palais des Sports	--	07:41	08:06	08:41		09:41	--	11:51	12:51	13:51	--	16:01	17:01	18:01
Rond-point de Brandes	--	07:42	08:07	08:42		09:42	--	11:52	12:52	13:52	--	16:02	17:02	18:02
Rond-point de l'Europe	--	07:43	08:08	08:43		09:43	11:00	11:53	12:53	13:53	15:03	16:03	17:03	18:03
Rond-point du Tour de France	--	07:44	08:09	08:44		09:44	11:01	11:54	12:54	13:54	15:04	16:04	17:04	18:04
Cognet	--	07:45	08:10	08:45		09:45	11:02	11:55	12:55	13:55	15:05	16:05	17:05	18:05
<b>Rond-point des Pistes</b>	--	<b>07:50</b>	<b>08:15</b>	<b>08:50</b>		<b>09:50</b>	<b>11:05</b>	<b>12:00</b>	<b>13:00</b>	<b>14:00</b>	<b>15:10</b>	<b>16:10</b>	<b>17:10</b>	<b>18:10</b>
Cognet	--	07:51	08:16	08:51		09:51	11:06	12:01	13:01	14:01	15:11	16:11	17:11	18:11
Rond-point du Tour de France	--	07:53	08:18	08:53		09:53	11:08	12:03	13:03	14:03	15:13	16:13	17:13	18:13
Rond-point de l'Europe	--	--	08:20	--		09:55	--	--	--	14:05	--	--	--	--
Place Jean Moulin	07:05	07:55	--	08:55		--	11:10	12:05	13:05	--	15:15	16:15	17:15	18:15
Val d'Ys	07:06	07:57	--	08:57		--	11:12	12:07	13:07	--	15:17	16:17	17:17	18:17
Castillan	07:07	07:59	--	08:59		--	11:14	12:09	13:09	--	15:19	16:19	17:19	18:19
Place Paganon	07:08	08:01	--	09:01		--	11:16	12:11	13:11	--	15:21	16:21	17:21	18:21
Héliotropes	07:09	08:03	--	09:03		--	11:18	12:13	13:13	--	15:23	16:23	17:23	18:23
Chalets Delta	07:10	08:05	--	09:05		--	11:20	12:15	13:15	--	15:25	16:25	17:25	18:25
Balcons de la Sagne	07:11	08:07	--	09:07		--	11:22	12:17	13:17	--	15:27	16:27	17:27	18:27
Maona	07:13	08:10	--	09:10		--	11:24	12:20	13:20	--	15:30	16:30	17:30	18:30
Grand Broue	07:14	08:12	--	09:12		--	11:25	12:22	13:22	--	15:32	16:32	17:32	18:32
Huez haut	07:15	08:13	--	09:13		--	11:26	12:23	13:23	--	15:33	16:33	17:33	18:33
<b>Huez bas</b>		<b>07:20</b>	<b>08:20</b>	--	<b>09:20</b>		--	<b>11:30</b>	<b>12:30</b>	<b>13:30</b>	--	<b>15:40</b>	<b>16:40</b>	<b>17:40</b>

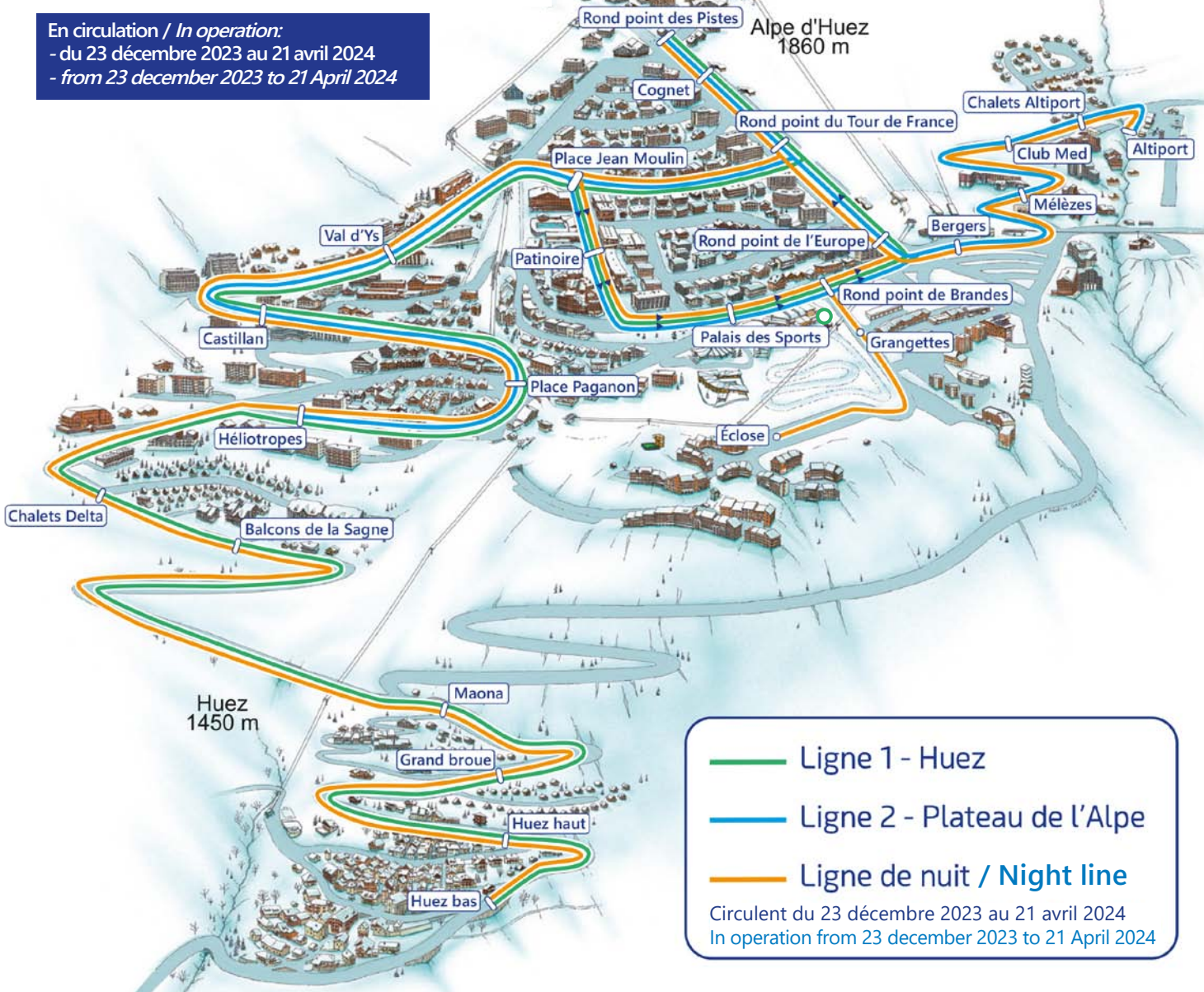


## CIRCUITS DES NAVETTES STATION GRATUITES FREE RESORT SHUTTLES CIRCUITS

En circulation / In operation:

- du 23 décembre 2023 au 21 avril 2024

- from 23 december 2023 to 21 April 2024



— Ligne 1 - Huez

— Ligne 2 - Plateau de l'Alpe

— Ligne de nuit / Night line

Circulent du 23 décembre 2023 au 21 avril 2024

In operation from 23 december 2023 to 21 April 2024

## DÉPLACEMENTS INTRA STATION PAR REMONTÉES MÉCANIQUES : INTRA-RESORT TRAVEL BY SKI LIFT :

### TCSP Alpe Express – Huez Express :

Tout au long de la saison jusqu' au 21 avril, les deux télécabines sont ouvertes en continu et gratuitement.

L'Huez Express relie le village d'Huez à la station de l'Alpe d'Huez. L'Alpe Express, relie la place Paganon (quartier du Vieil Alpe) au quartier des Bergers (front de neige des pistes de ski), en passant par le quartier de l'Eclouse.

Chacune de ces remontées mécaniques est inscrite dans la démarche des transports collectifs en site propre de la station et participe à l'amélioration des déplacements. Elles sont équipées de cabines pouvant transporter 10 passagers, des skieurs comme des piétons.

The two gondola lifts are open continuously and free of charge throughout the season until April 21.

The Huez Express links the village of Huez to the Alpe d'Huez resort. The Alpe Express, linking the Place Paganon (Vieil Alpe district) to the Bergers district (ski slopes snow front), via the Eclouse district.

Each of these lifts is part of the resort's exclusive public transport system, helping to improve the quality of travel. They are equipped with cabins capable of carrying 10 passengers, both skiers and pedestrians.

### Télécentre :

Le Télécentre est ouvert en continu et gratuitement tout au long de la saison jusqu'au 21 avril.

Il permet de relier l'office de tourisme au front de neige des pistes de 1800, en desservant le haut de la place Jean Moulin.

Il est équipé de cabines ouvertes pouvant transporter 4 passagers, skieurs comme piétons.

The Telecentre is open continuously and free of charge throughout the season until April 21,

It links the tourist office to the snow front of Rond Point des Pistes (1800), and services the top of Place Jean Moulin.

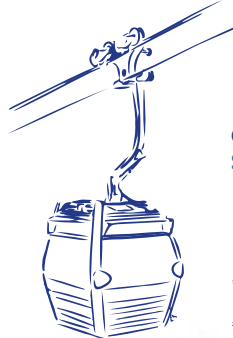
It is equipped with open cabins capable of carrying 4 passengers, both skiers and pedestrians.

### Horaires / Opening times:

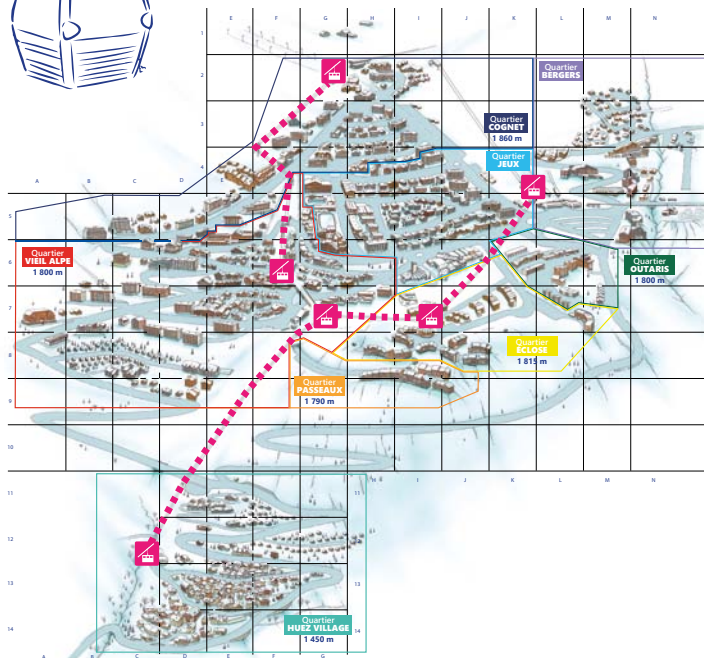
Huez Express : 8h - 18h / 8 am - 6 pm

Alpe Express : 8h15 - 18h / 8.15 am - 6 pm

Télécentre : 8h30 - 17h30 / 8.30 am - 5.30 pm



## CIRCUITS DES REMONTÉES MÉCANIQUES SKI LIFT ROUTES





**AUX ARRÊTS,  
FAITES SIGNE AU CONDUCTEUR!**  
**AT THE BUS STOPS,  
WAVE THE DRIVER!**

**RESALP**  
EXPERT EN MOBILITÉ D'ALPES

Les horaires sont donnés à titre indicatif. En cas de mauvais temps, circulation difficile, chute abondante ou manque de neige, vent violent et perturbations des remontées mécaniques, les circuits sont susceptibles d'être modifiés.

Les horaires peuvent varier selon le trafic, alors n'oubliez pas que vous êtes en vacances et ne vous inquiétez pas si la navette n'arrive pas exactement à l'heure prévue!

Attached timetables are for your information only. The bus routes might be modified in case of bad weather conditions, traffic jam, heavy snowfalls or shortage of snow, in case of strong wind and disruption to lifts operating. Timetables may vary depending on the traffic. You are on holidays so don't worry if the bus is slightly delayed.



**OÙ EST MON BUS ?  
WHERE IS MY BUS?**

Scannez le QR Code et suivez votre bus en temps réel  
Scan the QR Code and track your bus in real time

**LIGNE HUEZ**



**LIGNE PLATEAU  
DE L'ALPE**



**LIGNE DE NUIT  
NIGHT LINE**



Vous pouvez consulter vos horaires en ligne / You can now see your timetable online:  
[alpedhuez-resalp.com](http://alpedhuez-resalp.com)

**AOISANS**

**FRANCE MONTAGNES**

**QUALITÉ  
TOURISME**

**FamillePlus**  
VIVRE ENSEMBLE  
DE BELLES EXPÉRIENCES

**Office de Tourisme**

51 route de la Poste - 38750 Alpe d'Huez - France  
+33(0)4 76 11 44 44 - [info@alpedhuez.com](mailto:info@alpedhuez.com)